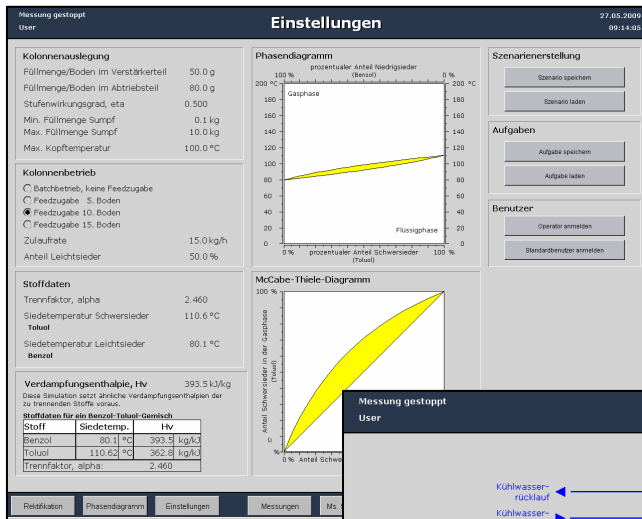


# WinErs-Didaktik: Simulation Destillationsanlage

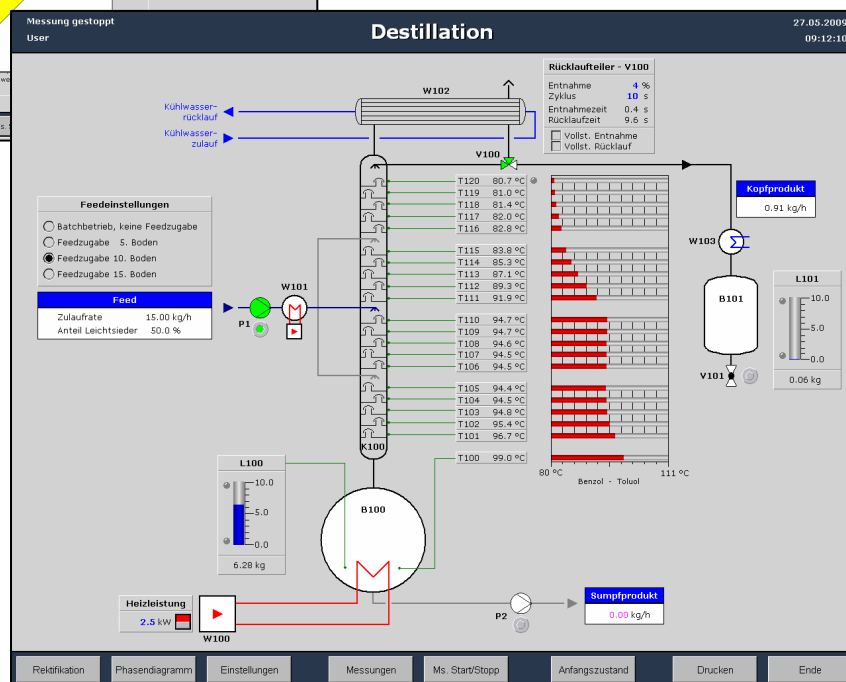
Mit der Lernsoftware *Simulation einer Destillationsanlage* können Sie eine Rektifikationskolonne diskontinuierlich (Batchbetrieb) oder kontinuierlich fahren und das Verhalten der Anlage untersuchen.



Bedienung der Anlage über:

- Sumpfheizung
- Rücklaufteiler
- Eduktzugabe über Kolonnenboden 5, 10 oder 15
- Sumpfproduktentnahme
- Kopfproduktentnahme

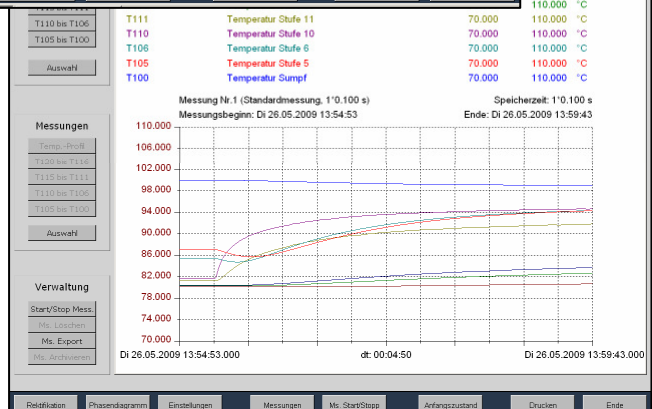
Darstellung  
Phasendiagramm  
und McCabe-Thiele-  
Diagramm



Die Kolonne trennt ein Gemisch aus Benzol und Toluol.

Stoffdaten für andere ideale Gemische können eingestellt werden.

Einstellmöglichkeiten zum Auslegen der Kolonne



Online-Trends und Messungen zum Betrachten und Auswerten der Produktion